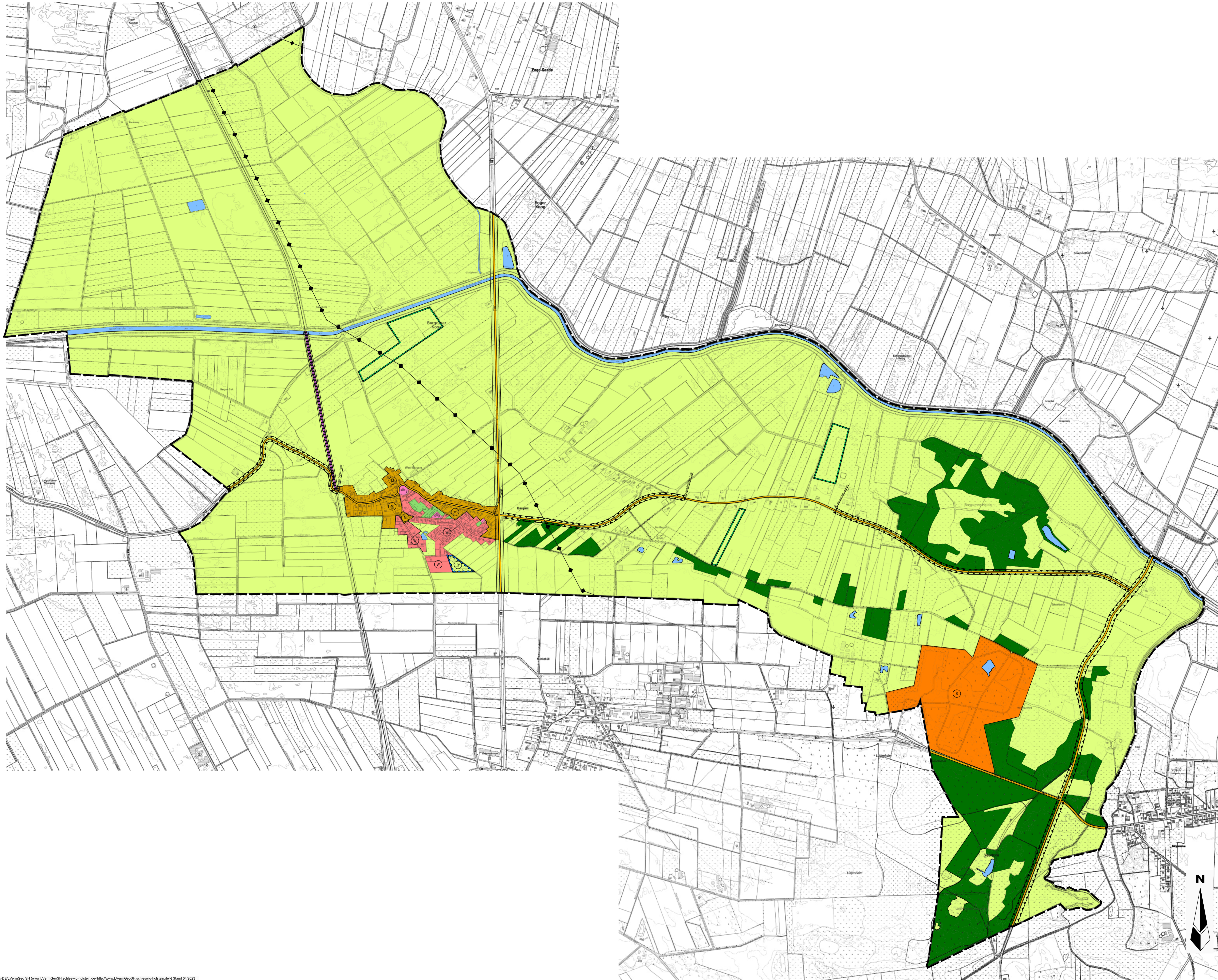
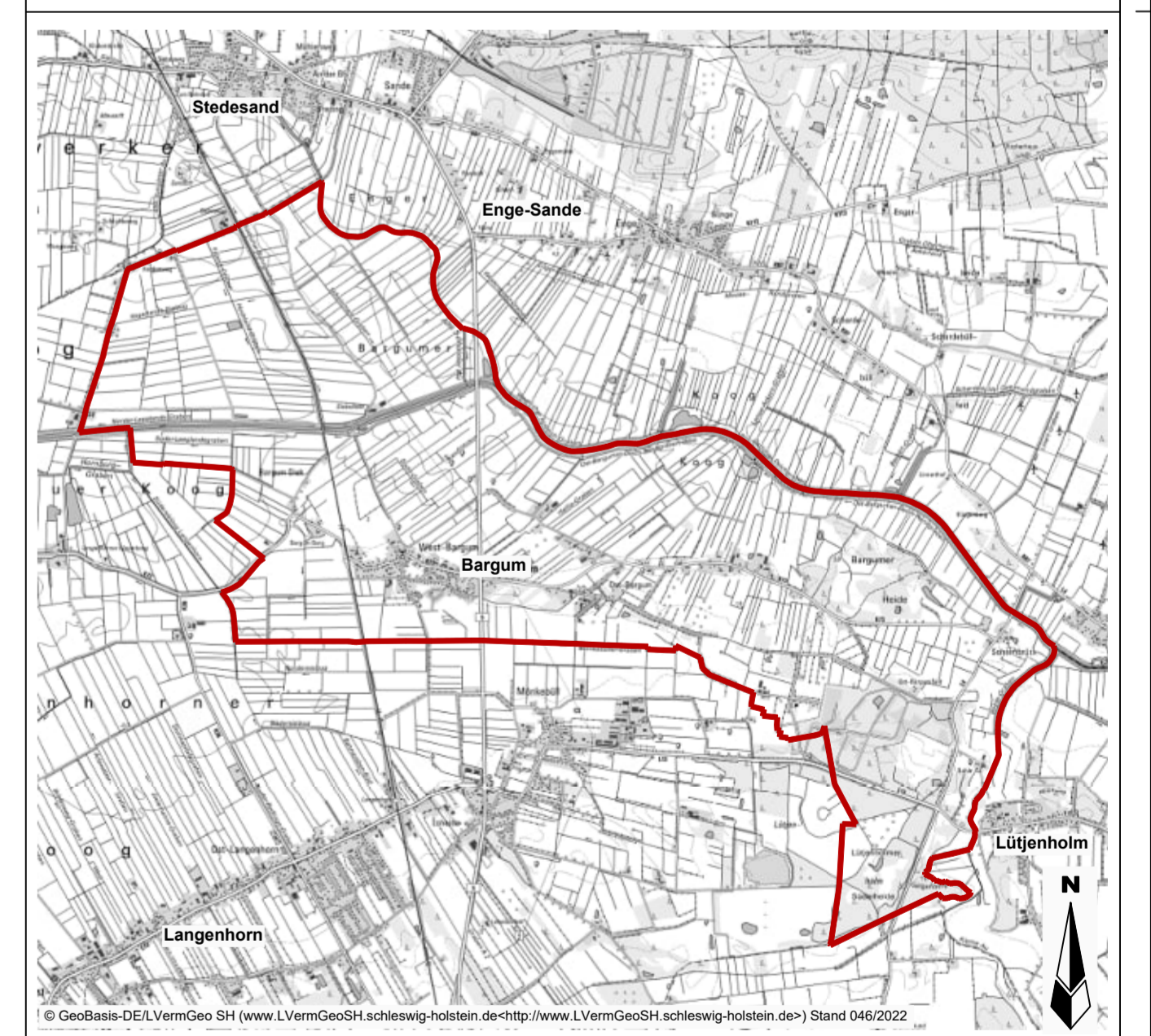


Flächennutzungsplan Gemeinde Bargum



Verfahrensvermerke



© GeoBasis-DE/VerGeo 51 | www.LVermGeo21.lschwarzjohann.de/|http://www.LVermGeo21.lschwarzjohann.de/|Stand 04/2023

Signaturen gemäß der Verordnung über die Ausarbeitung der Bauleitpläne und die Darstellung des Planinhaltes (Planzeichenverordnung 1990 - PlanzV 90)
 Art der baulichen Nutzung (§ 5 Abs. 2 Nr. 1, § 9 Abs. 1 Nr. 1 des Baugesetzbuches -BauGB-, §§ 1 bis 11 der Baunutzungsverordnung -BauNVO-)

- Wohnbauflächen (§ 1 Abs. 1 Nr. 1 BauNVO)
- Gemischte Bauflächen (§ 1 Abs. 1 Nr. 2 BauNVO)
- Sonderbauflächen (§ 1 Abs. 1 Nr. 4 BauNVO)

Einrichtungen und Anlagen zur Versorgung mit Gütern und Dienstleistungen des öffentlichen und privaten Bereichs, Flächen für den Gemeinbedarf, Flächen für Sport- und Spielanlagen (§ 5 Abs. 2 Nr. 2a und Abs. 4, § 9 Abs. 1 Nr. 5 und Abs. 6 BauGB)

- Flächen für den Gemeinbedarf
- Flächen für den überörtlichen Verkehr und für die örtlichen Hauptverkehrswege (§ 5 Abs. 2 Nr. 3 und Abs. 4 BauGB)
- Bahnanlagen
- Verkehrsflächen (§ 9 Abs. 1 Nr. 11 und Abs. 6 BauGB)
- Straßenverkehrsflächen

Hauptversorgungs- und Hauptwasserleitungen (§ 5 Abs. 2 Nr. 4 und Abs. 4, § 9 Abs. 1 Nr. 13 und Abs. 6 BauGB)

- oberirdisch
- Grünflächen (§ 5 Abs. 2 Nr. 5 und Abs. 4, § 9 Abs. 1 Nr. 15 und Abs. 6 BauGB)
- Grünflächen
- Wasserflächen und Flächen für die Wasserwirtschaft, den Hochwasserschutz und die Regelungen des Wasserabflusses (§ 5 Abs. 2 Nr. 7 und Abs. 4, § 9 Abs. 1 Nr. 16 und Abs. 6 BauGB)
- Wasserflächen

Flächen für die Landwirtschaft und Wald (§ 5 Abs. 2 Nr. 9 und Abs. 4, § 9 Abs. 1 Nr. 18 und Abs. 6 BauGB)

- Flächen für die Landwirtschaft
- Flächen für Wald

Planungen, Nutzungsregelungen, Maßnahmen und Flächen für Maßnahmen zum Schutz, zur Pflege und zur Entwicklung von Natur und Landschaft (§ 5 Abs. 2 Nr. 10 und Abs. 4, § 9 Abs. 1 Nr. 20, 25 und Abs. 6 BauGB)

- Umgrenzung von Flächen für Maßnahmen zum Schutz zur Pflege und Entwicklung von Natur und Landschaft (§ 5 Abs. 2 Nr. 10 und Abs. 4, § 9 Abs. 1 Nr. 20 und Abs. 6 BauGB)

Wasserflächen und Flächen für die Wasserwirtschaft, den Hochwasserschutz und die Regelung des Wasserabflusses (§ 5 Abs. 2 Nr. 7 und Abs. 4 BauGB)

- Umgrenzung von Flächen für die Wasserwirtschaft, den Hochwasserschutz und die Regelung des Wasserabflusses hier: Regenrückhaltebecken

Sonstige Planzeichen

- Grenze des räumlichen Geltungsbereiches

Nachrichtliche Übernahmen gemäß § 5 Abs. 4 BauGB

- Umgrenzung der Flächen für Nutzungsbeschränkungen hier: Anbauverbot beidseitig der K 73 in einer Entfernung von bis zu 15 m und beidseitig der L 4 in einer Entfernung von bis zu 20 m (§ 29 StrVG)

Flächennutzungsplan Gemeinde Bargum

Entwurf

M. 1 : 10.000

Auftraggeber:
Gemeinde Bargum
24842 Bargum

| Verfahrensstand nach BauGB | § 3(1) | § 4(1) | § 5(1) | § 6(1) | § 8 |
|----------------------------|---|--------|--------|--------|-----|
| Stand | ☑ | ☑ | ☑ | ☑ | ☑ |
| Gezeichnet | : S. Rossow / B. Kalvelage | | | | |
| Bearbeitet | : S. Rossow | | | | |
| Auftragnehmer: | | | | | |
| | Lise-Meitner-Straße 29 24941 Flensburg 0461 / 160 68 93-0 | | | | |

S:\PROJEKTE\Bauverfahren\2018_Bargum\2023_Flächennutzungsplan\Bargum_Flächennutzungsplan.dwg